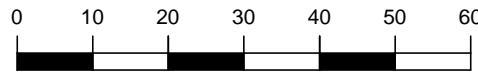


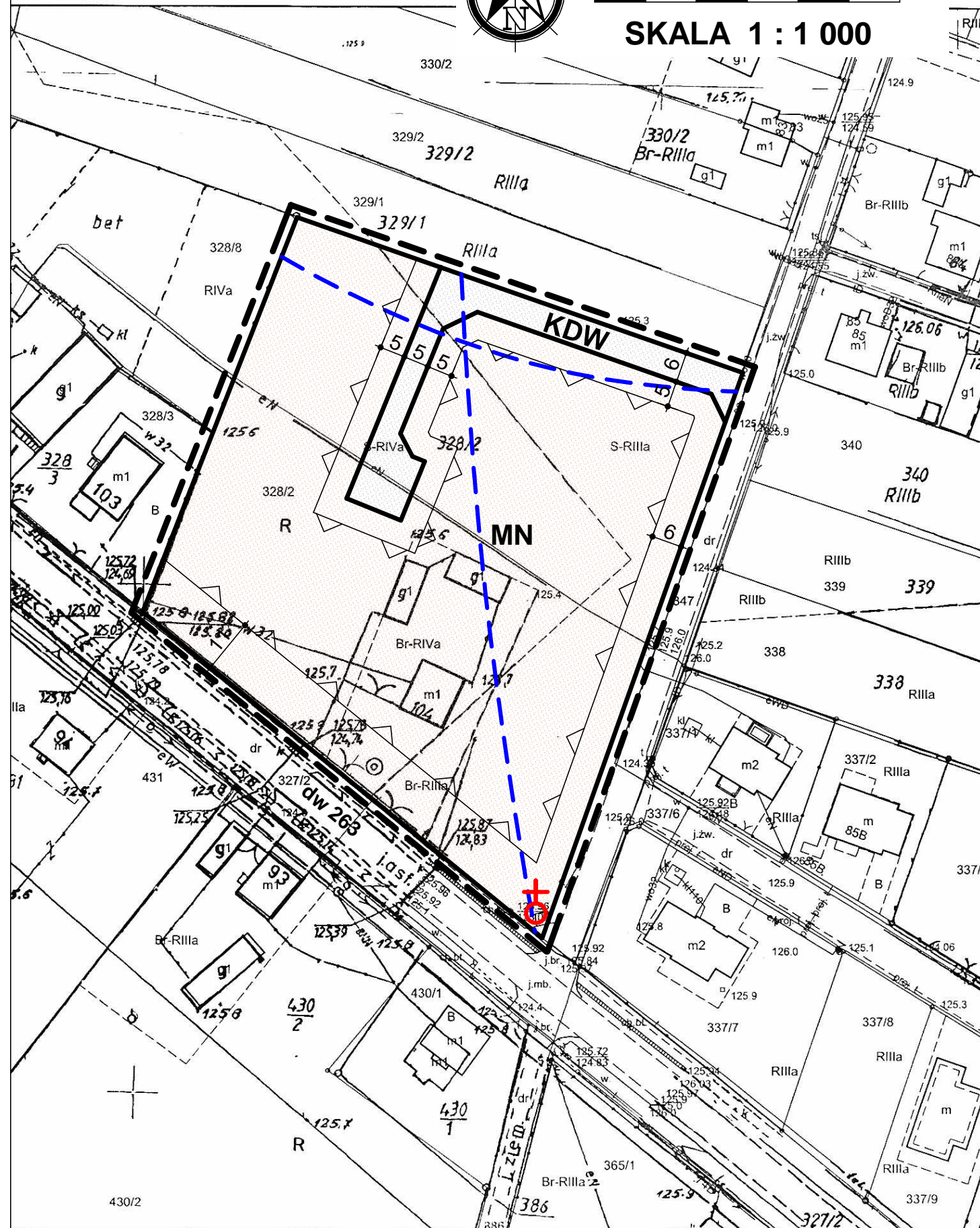
Kopia



OBRĘB BIERZWIENNA DŁUGA KOLONIA



SKALA 1 : 1 000



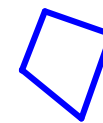
ZMIANA MIEJSCOWYCH PLANÓW ZAGOSPODAROWANIA PRZESTRZENNEGO DLA WYBRANYCH TERENÓW W GMINIE KŁODAWA - ETAP VIII



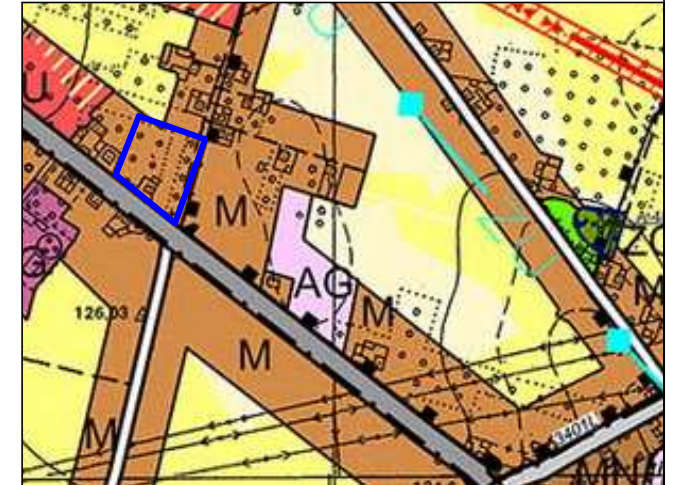
ZAŁĄCZNIK NR 1

DO UCHWAŁY RADY MIEJSKIEJ W KŁODAWIE
NRDNIA

WYRYS ZE STUDIUM UWARUNKOWAŃ I KIERUNKÓW ZAGOSPODAROWANIA PRZESTRZENNEGO GMINY KŁODAWA SKALA 1 : 10 000



OZNACZENIE GRANIC OBSZARU
OBJĘTEGO ZMIANĄ PLANU
MIEJSCOWEGO



OZNACZENIA

--- GRANICA OBSZARU OBJĘTEGO PLANEM

— LINIE ROZGRANICZAJĄCE TERENY O RÓŻNYM PRZEZNACZENIU I RÓŻNYCH ZASADACH ZAGOSPODAROWANIA

▽ NIEPRZEKRACZALNE LINIE ZABUDOWY

MN TERENY ZABUDOWY MIESZKANIOWEJ JEDNORODZINNEJ

KDW TERENY DRÓG WEWNĘTRZNYCH

KAPLICZKA PRZYDROŻNA

OZNACZENIA WSKAZUJĄCE STAN PRAWNY WYNIKAJĄCY Z INNYCH PRZEPISÓW PRAWA,
ELEMENTY INFORMACYJNE:

dw 263 OZNACZENIE DROGI WOJEWÓDZKIEJ PRZYLEGAJĄCEJ DO GRANICY OBSZARU

--- GRANICE STREF OCHRONNYCH ELEKTROWNI WIATROWYCH

* CAŁY OBSZAR ZNAJDUJE SIĘ W GRANICACH ZŁOŻA KŁODAWA (15408)

* CAŁY OBSZAR ZNAJDUJE SIĘ W GRANICACH OBSZARU GÓRNICZEGO I TERENU GÓRNICZEGO KŁODAWA I