


**ZMIANA MIEJSCOWYCH PLANÓW ZAGOSPODAROWANIA PRZESTRZENNEGO  
DLA WYBRANYCH TERENÓW W GMINIE KŁODAWA - ETAP VIII**



**ZĄŁĄCZNIK NR 23**  
DO UCHWAŁY RADY MIEJSKIEJ W KŁODAWIE  
NR .....DNIA .....





**WYRYS ZE STUDIUM UWARUNKOWAŃ I KIERUNKÓW ZAGOSPODAROWANIA  
PRZESTRZENNEGO GMINY KŁODAWA  
SKALA 1 : 10 000**



 OZNACZENIE GRANIC OBSZARU  
OBJĘTEGO ZMIANĄ PLANU  
MIEJSCOWEGO



**OZNACZENIA**

-  GRANICA OBSZARU OBJĘTEGO PLANEM
-  LINIE ROZGRANICZAJĄCE TERENY O RÓŻNYM PRZEZNACZENIU I RÓŻNYCH ZASADACH ZAGOSPODAROWANIA
-  OBOWIĄZUJĄCA LINIA ZABUDOWY
-  **3U** TERENY ZABUDOWY USŁUGOWEJ

OZNACZENIA WSKAZUJĄCE STAN PRAWNY WYNIKAJĄCY Z INNYCH PRZEPISÓW PRAWA,  
ELEMENTY INFORMACYJNE:

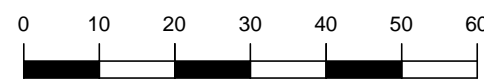
\* CAŁY OBSZAR ZNAJDUJE SIĘ W GRANICACH HISTORYCZNEGO UKŁADU URBANISTYCZNEGO WPISANEGO DO REJESTRU ZABYTKÓW

**dp 3510 P**  
**dp 3513 P** } OZNACZENIE DRÓG POWIATOWYCH PRZYLEGAJĄCYCH DO GRANIC OBSZARU

\* CAŁY OBSZAR ZNAJDUJE SIĘ W GRANICACH ZŁOŻA KŁODAWA 1 (15407) POLE 2

\* CAŁY OBSZAR ZNAJDUJE SIĘ W GRANICACH OBSZARU GÓRNICZEGO I TERENU GÓRNCZEGO KŁODAWA I

**OBRĘB KŁODAWA**



**SKALA 1 : 1 000**