

OKÓLNIK

Szanowni państwo, w gospodarstwie hodowlanym w miejscowości Barłogi gmina Grzegorzew, stwierdzono ognisko wirusa wysoce zjadliwej grypy ptaków h5n1. W obszarze zagrożonym znalazła się Gmina Kłodawa.

W związku z powyższym nakazuje się zamykanie ptactwa w pomieszczeniach, podawanie pożywienia w budynkach i stosowanie higieny osobistej po kontakcie z ptactwem.

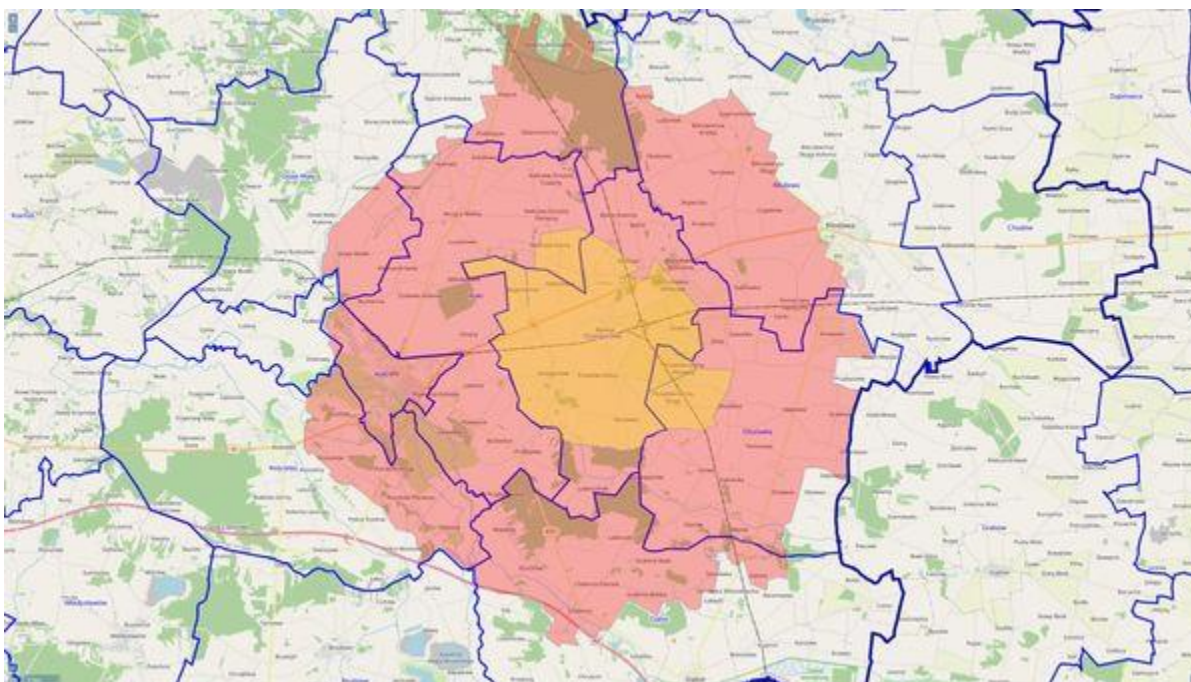
W przypadku zauważenia niepokojącego zjawiska prosimy informować:

- Powiatowego Lekarza Weterynarii w Kole, tel. alarmowy 603 807 707,
- Powiatowego Inspektora Sanitarnego w Kole, tel. alarmowy 695 426 274,
- Burmistrza Kłodawy, tel. 63 2730 622.

Mapa z obszarem zapowietrzonym i zagrożonym oraz zasady, których należy przestrzegać w celu ochrony gospodarstw przed Wirusa Wysoce Zjadliwej Grypy Ptaków H5N1 poniżej.

BURMISTRZ KŁODAWY

/-/ PIOTR MICHALAK



Mapa z obszarem zapowietrzonym i zagrożonym na terenie pow. kolskiego (woj. wlkp.) – ognisko HPAI w miejscowości Barłogi, gm. Grzegorzew, powiat kolski.

UWAGA ! HPAI ZASADY, KTÓRYCH NALEŻY PRZESTRZEGAĆ W CELU OCHRONY GOSPODARSTWA PRZED WIRUSEM WYSOCE ZJADLIWEJ GRYPY PTAKÓW (HPAI)

- Nie karm drobiu na zewnątrz budynków inwentarskich.
- Pozostaw ptaki w przeznaczonych do tego celu pomieszczeniach bez możliwości swobodnego poruszania się po otwartym wybiegu.
- Nie wykorzystuj do pojenia drobiu wody ze zbiorników, do których mają dostęp dzikie ptaki.
- Po każdym kontakcie z drobiem lub dzikimi ptakami umyj ręce wodą z mydłem.
- W przypadku wykonywania czynności związanych z obsługą drobiu stosuj odzież i obuwie ochronne przeznaczone wyłącznie do tego celu.
- Stosuj maty dezynfekcyjne w wejściach i wyjściach z budynków, w których utrzymywany jest drób oraz przy wjazdach i wyjazdach z gospodarstwa.
- Zabezpiecz budynki, w których utrzymywany jest drób oraz paszę przed dostępem zwierząt dzikich, w tym ptaków.
- Obserwuj stan zdrowia ptaków. O wszelkich niepokojących objawach natychmiast powiadom lekarza weterynarii.