

**UCHWAŁA NR XXVII/187/2020  
RADY MIEJSKIEJ W KŁODAWIE**

z dnia 30 lipca 2020 r.

**w sprawie przystąpienia do sporządzenia miejscowego planu zagospodarowania przestrzennego pod nazwą "Zmiana miejscowych planów zagospodarowania przestrzennego dla wybranych terenów w Gminie Kłodawa - Etap IX"**

Na podstawie art. 18 ust. 2 pkt 15 ustawy z dnia 8 marca 1990 r. o samorządzie gminnym (t.j. Dz. U. z 2020 r. poz. 713) oraz art. 14 ust. 1, art. 27 ustawy z dnia 27 marca 2003 r. o planowaniu i zagospodarowaniu przestrzennym (t. j. Dz. U. z 2020 r. poz. 293 z późn. zm.) Rada Miejska w Kłodawie uchwala, co następuje:

**§ 1.**

Przystępuje się do sporządzenia miejscowego planu zagospodarowania przestrzennego pod nazwą "Zmiana miejscowych planów zagospodarowania przestrzennego dla wybranych terenów w Gminie Kłodawa - Etap IX" obejmującego wybrane tereny gminy Kłodawa przedstawione na załącznikach do uchwały. Dopuszcza się etapowanie zmian.

**§ 2.**

Granice obszarów objętych opracowaniem określone są na mapach stanowiących 3 załączniki do niniejszej uchwały.

**§ 3.**

Wykonanie Uchwały powierza się Burmistrzowi Kłodawy.

**§ 4.**

Uchwała wchodzi w życie z dniem podjęcia.

Przewodniczący Rady  
Miejskiej w Kłodawie

**Krzysztof Krusiński**

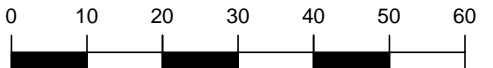
## Uzasadnienie do Uchwały Nr XXVII/187/2020

Rady Miejskiej w Kłodawie

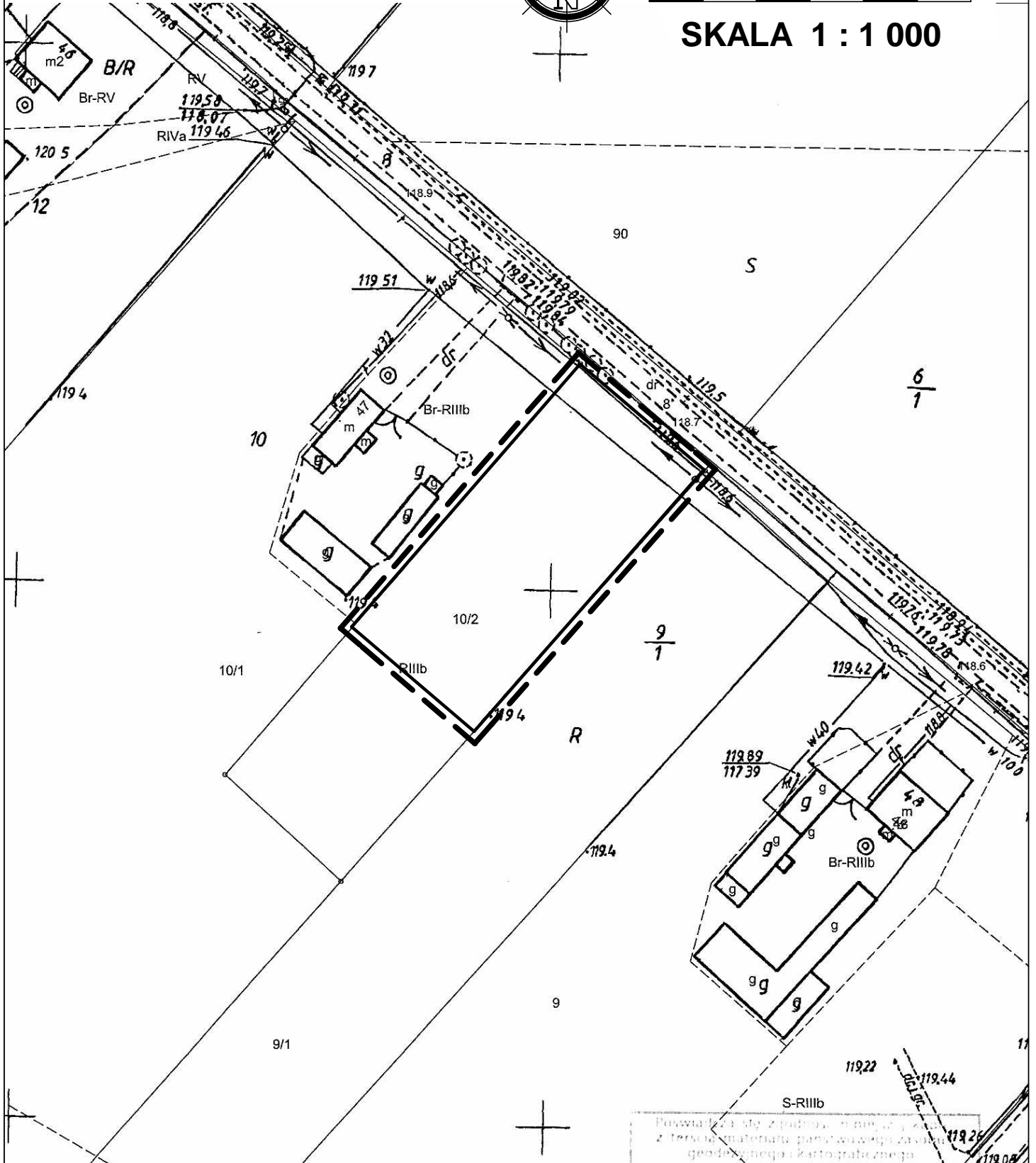
z dnia 30 lipca 2020 r.

W celu stworzenia podstaw prawnych dla umożliwienia zabudowy oraz zagospodarowania terenów w sposób zgodny z ustaleniami „Zmiany studium uwarunkowań i kierunków zagospodarowania przestrzennego Gminy Kłodawa” uchwalonej Uchwałą Nr XLVII/290/2013 Rady Miejskiej w Kłodawie dnia 25 października 2013 r. niezbędne jest sporządzenie zmian obowiązujących na terenie miasta i gminy miejscowych planów zagospodarowania przestrzennego. Zgodnie z Uchwałą Nr XXVII/185/2020 Rady Miejskiej w Kłodawie z dnia 30.07.2020 r. w sprawie aktualności studium uwarunkowań i kierunków zagospodarowania przestrzennego oraz miejscowych planów zagospodarowania przestrzennego Gminy Kłodawa niezbędne są zmiany planów przyjętych uchwałami: • Uchwałą Nr 272/2001 Rady Miejskiej w Kłodawie z dnia 5 czerwca 2001 r., w sprawie uchwalenia zmian miejscowego planu zagospodarowania przestrzennego wybranych terenów na obszarze miasta Kłodawa (Dz. Urz. Województwa Wielkopolskiego Nr 101, poz. 1960 z dnia 16 sierpnia 2001 r. ze sprostowaniem w Dz. U. Woj. Wlkp. Nr 130, poz. 2533 z dnia 23 października 2001 r.) • Uchwałą Nr 273/2001 Rady Miejskiej w Kłodawie z dnia 5 czerwca 2001 r., w sprawie uchwalenia zmian miejscowego planu zagospodarowania przestrzennego wybranych terenów na obszarze gminy Kłodawa (Dz. Urz. Województwa Wielkopolskiego Nr 101, poz. 1961 z dnia 16 sierpnia 2001 r. ze sprostowaniem w Dz. U. Woj. Wlkp. Nr 130, poz. 2533 z dnia 23 października 2001 r.) • Uchwałą Nr 325/2001 Rady Miejskiej w Kłodawie z dnia 27 grudnia 2001 r. w sprawie uchwalenia miejscowego planu zagospodarowania przestrzennego miasta Kłodawa (Dz. Urz. Województwa Wielkopolskiego Nr 24, poz. 768 z dnia 18 lutego 2002 r.) • Uchwałą Nr 326/2001 Rady Miejskiej w Kłodawie z dnia 27 grudnia 2001r. w sprawie uchwalenia miejscowego planu zagospodarowania przestrzennego gminy Kłodawa (Dz. Urz. Województwa Wielkopolskiego Nr 24, poz. 769 z dnia 18 lutego 2002 r.) Plany te zgodnie z wytycznymi zawartymi w Analizie zmian w zagospodarowaniu przestrzennym gminy Kłodawa należy dostosować do obowiązujących przepisów prawa z zakresu planowania i zagospodarowania przestrzennego. W analizie stwierdzono, iż po najpilniejszych wnioskowanych jednostkowych zmianach planów przewiduje się ich stopniowe zastępowanie nowymi planami, zgodnymi z aktualnymi wymogami prawa. Zmiany planów postanowiono wykonać dla wybranych terenów niezbędnych dla budowy świetlic wiejskich we wsiach Rgilew, Rycerzew i Słupeczka przedstawionych na załącznikach do uchwały, które uznano za najpilniejsze jednostkowe zmiany. Zgodnie z art.14 ust.5 ustawy o planowaniu i zagospodarowaniu przestrzennym dokonano analizy dotyczącej zasadności przystąpienia do sporządzenia zmian planów i stwierdzono zgodność przewidywanych rozwiązań zmian planów z ustaleniami „Zmiany studium uwarunkowań i kierunków zagospodarowania przestrzennego Gminy Kłodawa” uchwalonej Uchwałą Nr XLVII/290/2013 Rady Miejskiej w Kłodawie z dnia 25 października 2013 r.

# OBRĘB RGILEW



## SKALA 1 : 1 000

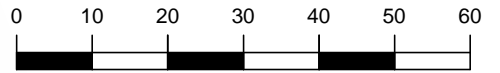


ZAŁĄCZNIK NR 1 DO UCHWAŁY RADY MIEJSKIEJ W KŁODAWIE  
NR XXVII/187/2020 Z DNIA 30 LIPCA 2020 R.

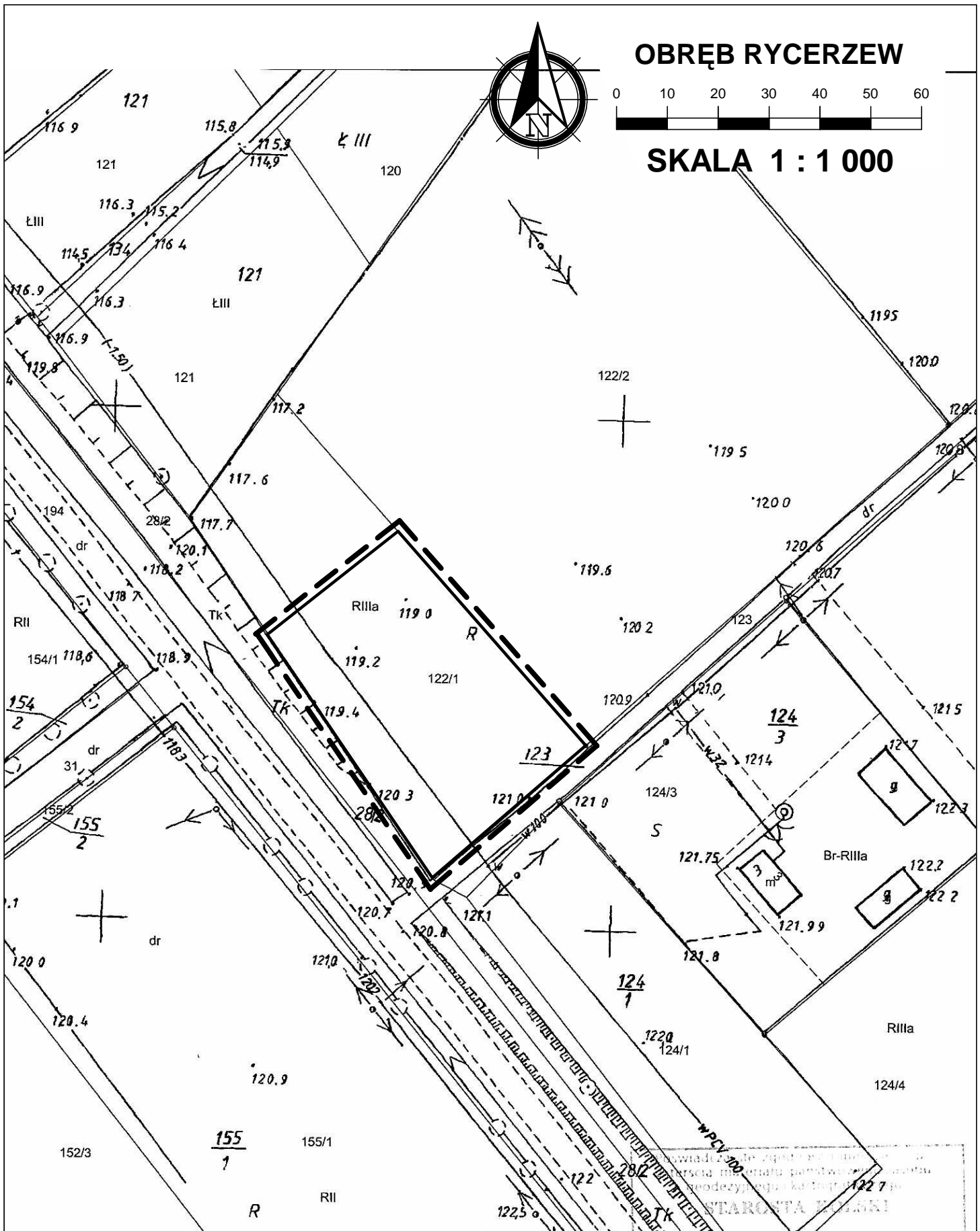
==== GRANICE OBSZARU OBJĘTEGO OPRACOWANIEM

Posiadacz nie odpowiada za zmiany i błędy z tego materiału planu wziętego za podstawę geodezyjnego i kartograficznego

# OBRĘB RYCERZEW



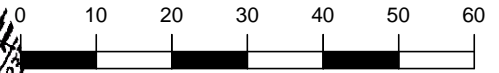
SKALA 1 : 1 000



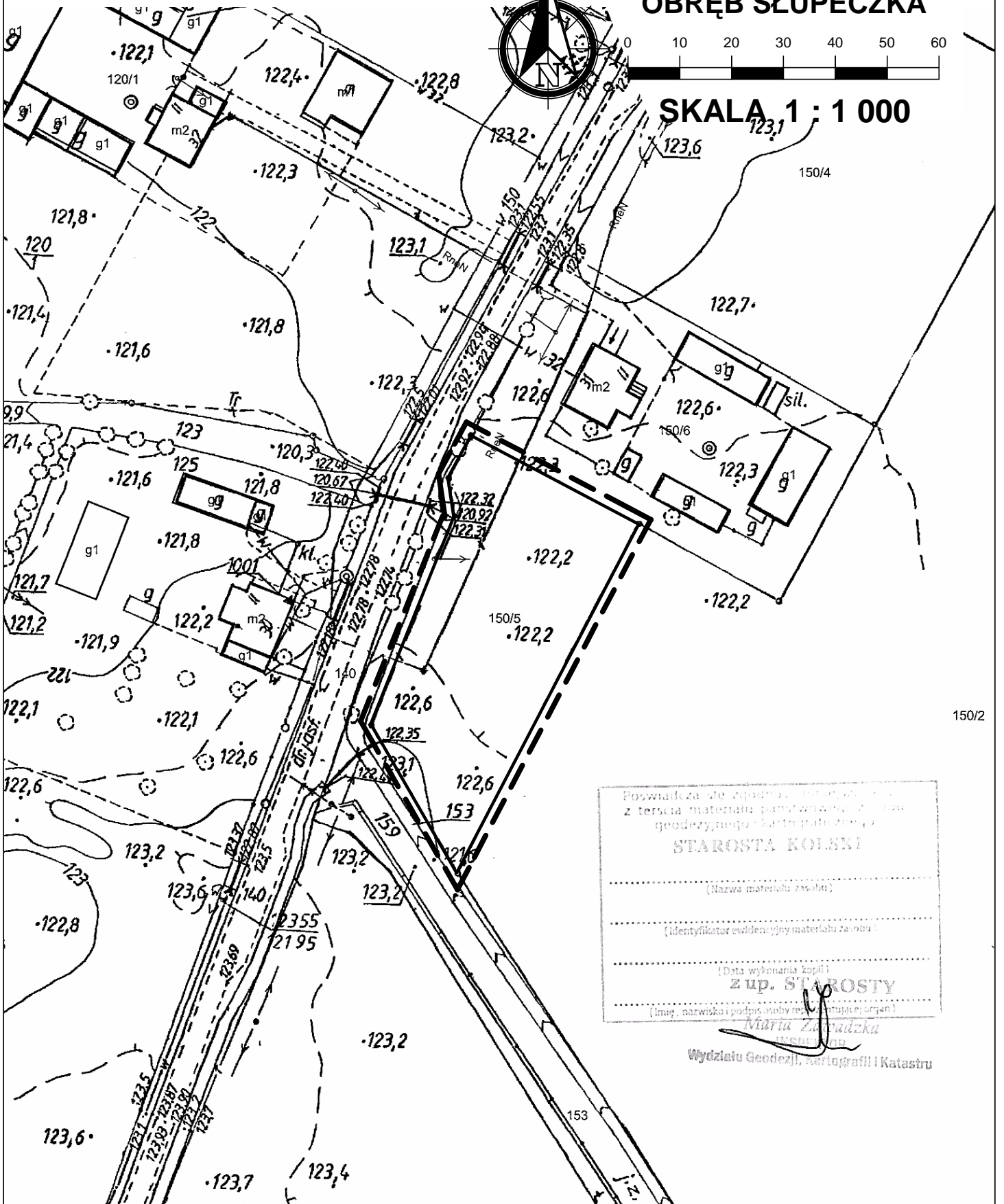
ZAŁĄCZNIK NR 2 DO UCHWAŁY RADY MIEJSKIEJ W KŁODAWIE  
NR XXVII/187/2020 Z DNIA 30 LIPCA 2020 R.

**—————** GRANICE OBSZARU OBJĘTEGO OPRACOWANIEM

# OBRĘB SŁUPECZKA



SKALA 1 : 1 000



Poswiadcza się zgodność materiału z tereśną materiału planimetrycznego i geodezyjnego - kartograficznego

**STAROSTA KOŁSKI**

.....  
(Nazwa materiału zasobu)

.....  
(Identyfikator ewidencyjny materiału zasobu)

.....  
(Data wykonania kopii)

**z up. STAROSTY**

.....  
(Imię, nazwisko i podpis osoby reprezentującej organ)

*Maria Zajączko*  
WISŁA 100

Wydział Geodezji, Kartografii i Katastru

ZAŁĄCZNIK NR 3 DO UCHWAŁY RADY MIEJSKIEJ W KŁODAWIE  
NR XXVII/187/2020 Z DNIA 30 LIPCA 2020 R.

**—————** GRANICE OBSZARU OBJĘTEGO OPRACOWANIEM