

Znak: GK.6621.3.1666.2020

Kopia mapy zasadniczej

Województwo: woj. wielkopolskie

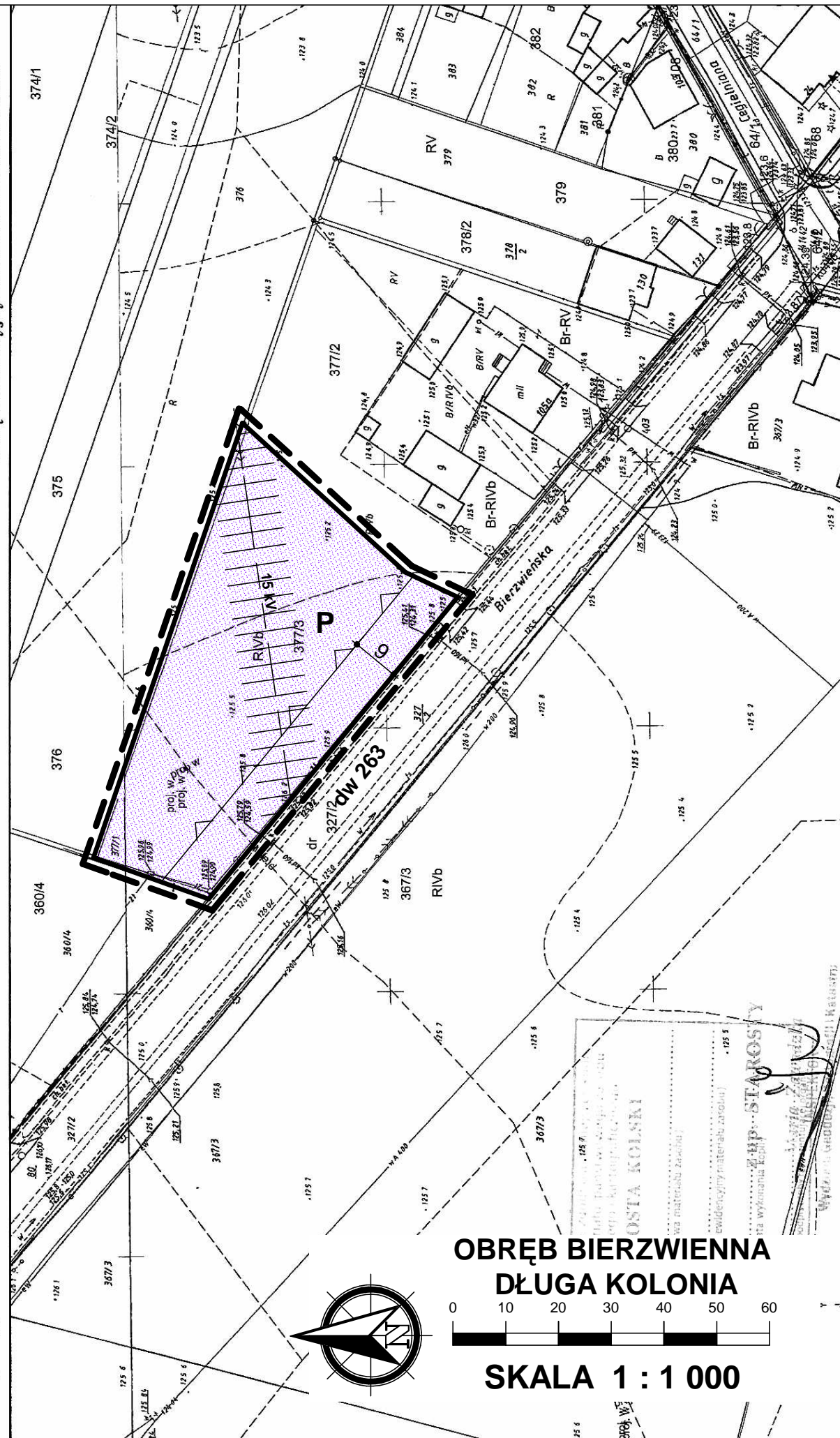
Powiat: Powiat Kolski

Jednostka ewidencyjna: Gmina Kłodawa

Obręb ewidencyjny: BIERZWIENNA DŁ KOL

Skala 1:1000

Sekcja mapy: 6.174.28.14.3



OBRĘB BIERZWIENNA  
DŁUGA KOLONIA

SKALA 1 : 1 000

Wykonał Anna Walczak  
nadz. wykonawczy

## ZMIANA MIEJSCOWYCH PLANÓW ZAGOSPODAROWANIA PRZESTRZENNEGO DLA WYBRANYCH TERENÓW W GMINIE KŁODAWA - ETAP VIII



ZAŁĄCZNIK NR 3

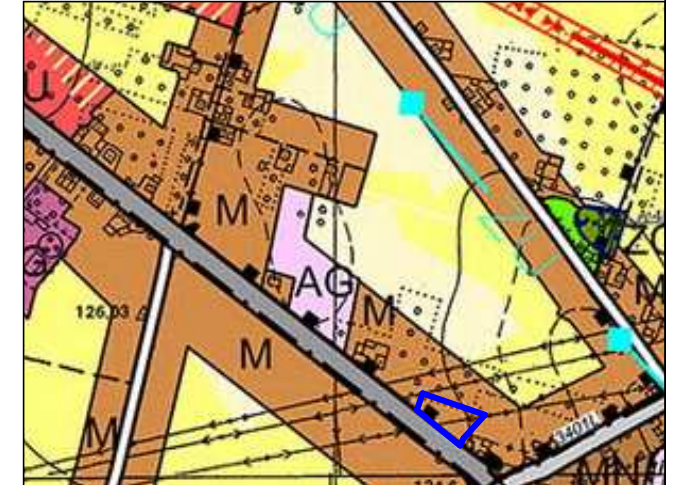
DO UCHWAŁY RADY MIEJSKIEJ W KŁODAWIE

NR .....DNIA .....

### WYRYS ZE STUDIUM UWARUNKOWAŃ I KIERUNKÓW ZAGOSPODAROWANIA PRZESTRZENNEGO GMINY KŁODAWA SKALA 1 : 10 000



OZNACZENIE GRANIC OBSZARU  
OBJĘTEGO ZMIANĄ PLANU  
MIEJSCOWEGO



### OZNACZENIA



GRANICA OBSZARU OBJĘTEGO PLANEM



LINIE ROZGRANICZAJĄCE TERENY O RÓŻNYM PRZEZNACZENIU I RÓŻNYCH ZASADACH  
ZAGOSPODAROWANIA



NIEPRZEKRACZALNE LINIE ZABUDOWY

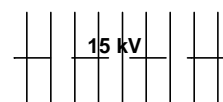


TERENY OBIEKTÓW PRODUKCYJNYCH, SKŁADÓW I MAGAZYNÓW

OZNACZENIA WSKAZUJĄCE STAN PRAWNY WYNIKAJĄCY Z INNYCH PRZEPISÓW PRAWA,  
ELEMENTY INFORMACYJNE:

dw 263

OZNACZENIE DROGI WOJEWÓDZKIEJ PRZYLEGAJĄCEJ DO GRANICY OBSZARU



15 kV PAS TECHNOLOGICZNY WZDŁUŻ LINII ELEKTROENERGETYCZNEJ ŚREDNIEGO NAPIĘCIA

\* CAŁY OBSZAR ZNAJDUJE SIĘ W GRANICACH OBSZARU GÓRNICZEGO I TERENU GÓRNCZEGO KŁODAWA I