

**UCHWAŁA NR LIV/319/2018  
RADY MIEJSKIEJ W KŁODAWIE**

z dnia 29 czerwca 2018 r.

**w sprawie zaliczenia dróg do kategorii dróg gminnych oraz ustalenia ich przebiegu**

Na podstawie art.18 ust. 2 pkt 15 ustawy z dnia 8 marca 1990 r. o samorządzie gminnym / Dz. U. z 2018 r. poz. 994, poz.1000 / oraz art. 7 ust. 2 i ust. 3 ustawy z dnia 21 marca 1985 r. o drogach publicznych /Dz. U. z 2017 r. poz. 2222, Dz.U. z 2018 r. poz. 12, poz..138, poz.159, poz. 317 /, po zasięgnięciu opinii Zarządu Powiatu Kolskiego, wyrażonej w uchwale Nr 0025.173.260.2018 z dnia 20 czerwca 2018 r., Rada Miejska w Kłodawie uchwała, co następuje:

**§ 1.**

Zalicza się do kategorii dróg gminnych drogi o znaczeniu lokalnym niezaliczone do innych kategorii, stanowiące uzupełnienie sieci dróg służących miejscowym potrzebom, których lokalizacja i przebieg został określony na mapach stanowiących załączniki graficzne Nr 1, Nr 2 do niniejszej uchwały.

**§ 2.**

Wykonanie uchwały powierza się Burmistrzowi Kłodawy.

**§ 3.**

Uchwała podlega ogłoszeniu w Dzienniku Urzędowym Województwa Wielkopolskiego i wchodzi w życie po upływie 14 dni od dnia ogłoszenia.

Przewodniczący Rady  
Miejskiej

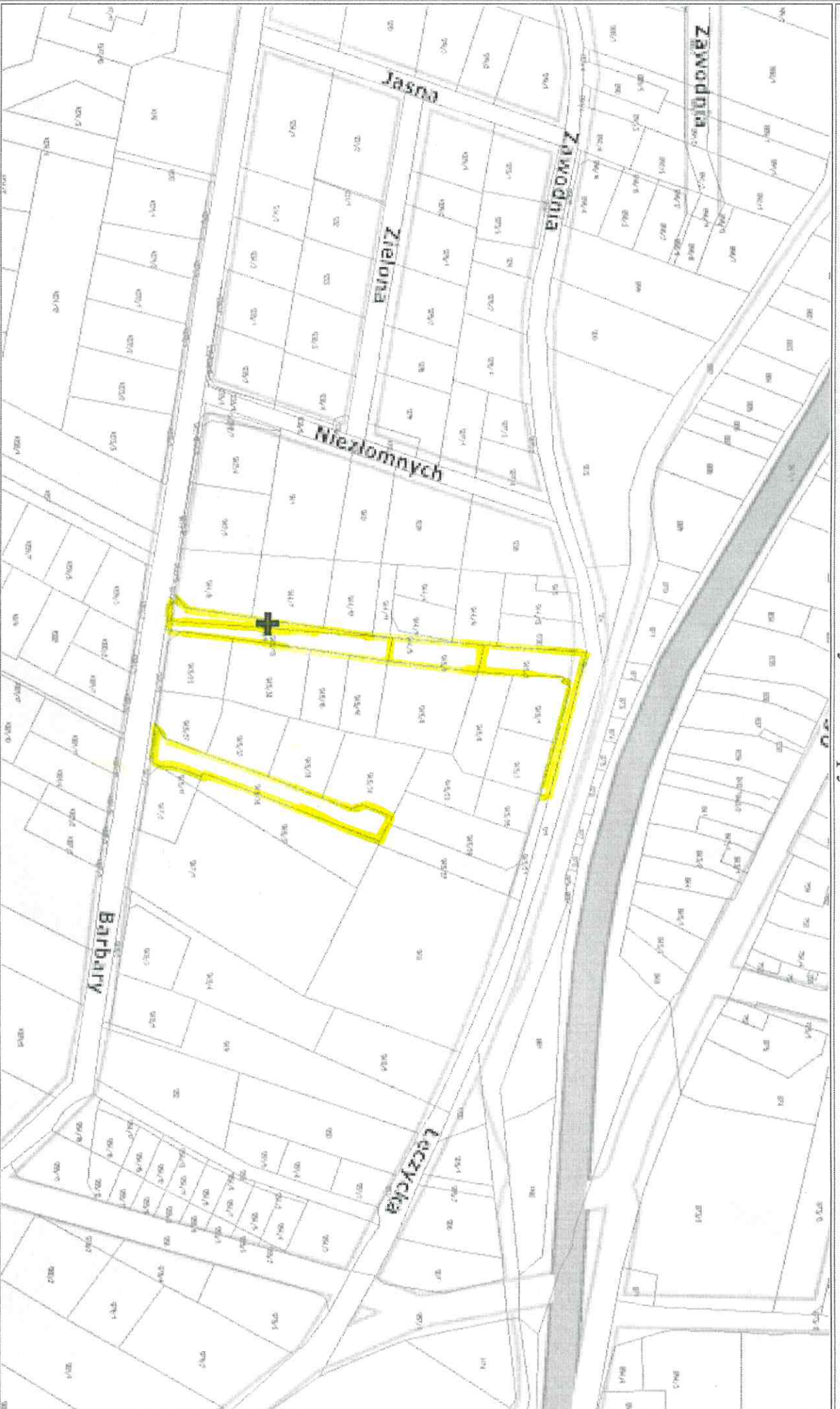
**Grzegorz Siwiński**

## Uzasadnienie do Uchwały Nr LIV/319/2018

Rady Miejskiej w Kłodawie

z dnia 29 czerwca 2018 r.

Zgodnie z art. 7 ust. 1 ustawy z dnia 21 marca 1985 r. o drogach publicznych /Dz. U.z 2017r. Poz. 2222 ze zm. / do dróg gminnych zalicza się drogi o znaczeniu lokalnym niezaliczone do innych kategorii, stanowiące uzupełniającą sieć dróg służących miejscowym potrzebom, z wyłączeniem dróg wewnętrznych. Natomiast zgodnie z art. 7 ust. 2 i 3 wyżej wymienionej ustawy do kompetencji Rady Gminy należy zaliczenie danej drogi do kategorii dróg gminnych, po zasięgnięciu opinii właściwego zarządu powiatu oraz ustalenie przebiegu tej drogi. Zgodnie z art. 1 wyżej wymienionej ustawy drogą publiczną jest droga zaliczona na podstawie tej ustawy do jednej z kategorii dróg, z której może korzystać każdy, zgodnie z jej przeznaczeniem, z ograniczeniami i wyjątkami określonymi w tej ustawie lub innych przepisach szczególnych. Drogi gminne stanowią własność gminy (art. 2 a ust. 2 ustawy z dnia 21 marca 1985r. o drogach publicznych). W art. 4 wyżej wymienionej ustawy zostało zdefiniowane pojęcie drogi, jest to budowla wraz z drogowymi obiektami inżynierskimi, urządzeniami oraz instalacjami, stanowiąca całość techniczno- użytkową, przeznaczoną do prowadzenia ruchu drogowego, zlokalizowaną w pasie drogowym. Gmina Kłodawa posiada sieć dróg, które dotychczas miały nieuregulowany stan prawny. W latach 2015-2018 sukcesywnie przeprowadzana jest procedura przejmowania działek zajętych pod drogi na własność gminy. Uregulowanie własności tych gruntów umożliwi podjęcie działań mających na celu zaliczenie niektórych dróg spełniających przesłanki określone w ustawie o drogach publicznych do kategorii dróg gminnych. Kolejnym etapem jest podejmowanie uchwał o zaliczeniu do kategorii dróg gminnych istniejących dróg przejętych na własność Gminy Kłodawa, które nie zostały zaliczone do innych kategorii i co do których istnieje taka konieczność ze względu na fakt, że już pełnią funkcje dróg publicznych tzn. stanowią uzupełniającą sieć dróg i służą miejscowym potrzebom, a także są drogami ogólnodostępnymi. Drogi wymienione w załączniku Nr 1 do niniejszej uchwały są drogami położonymi na działkach, 944/9, 945/13, 945/8, 945/5, 945/36 które stanowią własność Gminy Kłodawa. Drogi wymienione w załączniku Nr 2 do niniejszej uchwały są drogami położonymi na działkach: 1103/5, 1127/1, 1127/3, które stanowią własność Gminy Kłodawa. Drogi te były remontowane pomimo, że formalnie nie stanowiły dróg publicznych. Gmina Kłodawa przeprowadzała prace w taki sposób, aby przynajmniej w minimalnym zakresie przy odpowiednim oznakowaniu spełniały warunki techniczne wymagane dla dróg gminnych, co pozwoliło zapewnić odpowiedni poziom bezpieczeństwa dla ich użytkowników. Podjęcie tej uchwały ma więc na celu przede wszystkim pełne uregulowanie stanu prawnego istniejących dróg, co umożliwi działania zgodne z ustawą z dnia 21 marca 1985r. o drogach publicznych. Nadanie tym drogom statusu dróg gminnych pozwoli również ubiegać się o dofinansowanie inwestycji drogowych ze środków zewnętrznych, gdzie w większości przypadków dotacje można uzyskać jedynie na drogi publiczne. Projekt w sprawie zaliczenia ww. dróg do kategorii dróg gminnych została pozytywnie zaopiniowana przez Zarząd Powiatu Kolskiego uchwałą Nr 0025.173.260.2018 z dnia 20 czerwca 2018 r. Przyjęcie projektu niniejszej uchwały jest więc uzasadnione i konieczne.



Sporządzono dnia: 23.5.2018 r.

Wydruk ma charakter poglądowy i nie jest dokumentem

Wydruk mapy



Sporządzono dnia: 23.5.2018 r.  
Wydruk ma charakter poglądowy i nie jest dokumentem